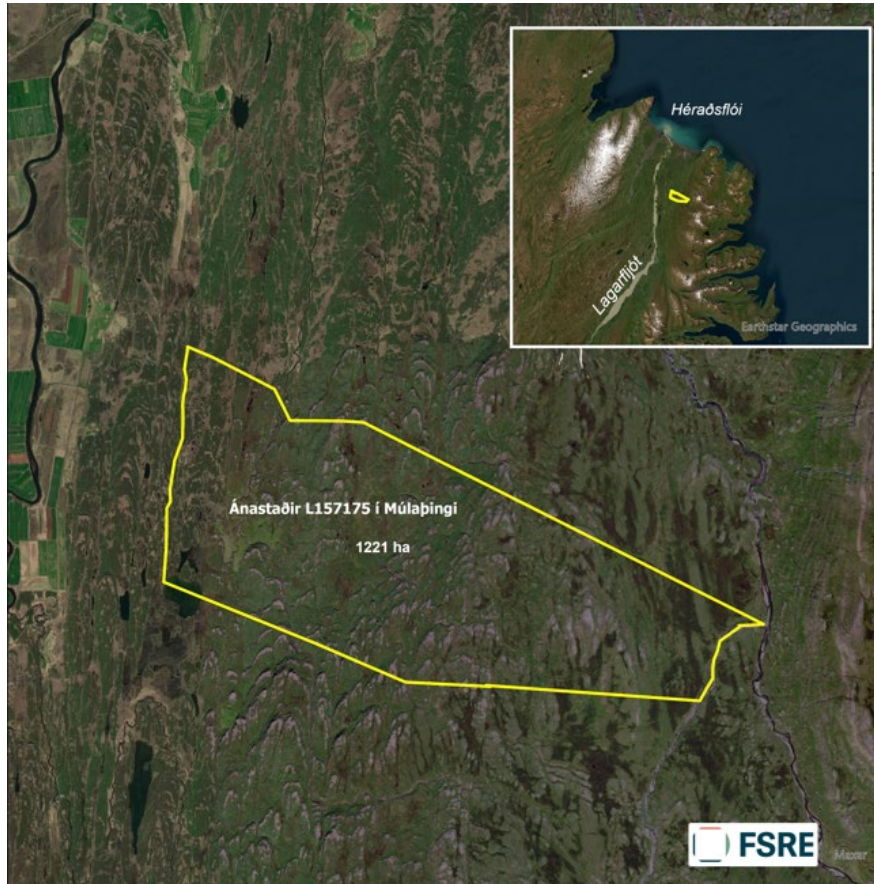


## FRAMKVÆMDASÝSLAN-RÍKISEIGNIR AUGLÝSIR JÖRÐINA ÁNASTAÐI Í MÚLAÞINGI TIL ÚTLEIGU

Framkvæmdasýslan – Ríkiseignir (FSRE) f.h. ríkissjóðs óskar eftir umsóknum um leigu á jörðinni Ánastöðum í Múlaþingi landnúmer 157175. Jörðin er 1.221 hektari að stærð. Í boði er leigusamningur til 10 ára með möguleika á framlengingu til eins árs í senn.



Jörðin getur nýst til slægna og upprekstur fjár og er með þinglýst hlunnindi sem eru lax- og silungsveiði. Um er að ræða votlendi samkvæmt Náttúrufræðistofnun Íslands sem ber að vernda og hentar hvorki til skógræktar né beitar. Jörðin er á svæði á Náttúruminjaskrá.

Skráðar fasteignir á jörðinni eru ekki í íbúðarhæfu ástandi. Leigutaka er heimilt að endurbæta og lagfæra á sinn kostnað íbúðar- og útihús á leigutímanum en leigusala er óskylt að kaupa slíkar framkvæmdir af leigutaka. Ekki er heimild til að byggja mannvirki á jörðinni eða nýta sem geymslusvæði.

Sjá nánari upplýsingar um jörðina, leiguverð og umsóknir á heimasíðu FSRE eða [www.utbodsvefur.is](http://www.utbodsvefur.is) og á [www.fsre.is/auglysingar/utbod/](http://www.fsre.is/auglysingar/utbod/).

Leiguverðið er kr. 381.911,- á ári og breytist í samræmi við breytingu á byggingavísitölu sem gildir fyrir febrúar ár hvert. Grunnvísitala leigunnar er 187,9 stig m.v. byggingavísitölu í febrúar 2024.

Jörðin er á svæði á Náttúruminjaskrá og um það svæði segir: „Viðáttumiklir flóar með kilum og tjörnum sem eru mikið til óframræstir. Sendin gulstararengi. Svæðið er mikilvægt vegna gróðurfars og fuglalífs“

Einungis er fært stærri jeppum að íbúðarhúsinu. Umsækjandi þarf að kynna sér jörðina á eigin vegum. Upphaf slóðans er í gegnum bæjarstæði ríkisjarðarinnar Hjaltastaða.

## Skráðar fasteignir og hlunnindi

Gildandi fasteignamat fyrir árið 2024 er kr. 3.422.000,-. sjá töflu yfir skráðar fasteignir á jörð.

Mhl	Helti	Tegund	Lýsing	Bygg.ár	B.stig	M.stig	Brúttó m <sup>3</sup>	Brúttó m <sup>2</sup>	Birt stærð m <sup>2</sup>
14	Ánastaðir	Bygging	Votheysgryfja	1950	B4	7	62	15.4	0
02	Ánastaðir	Bygging	Geymsla	1936	B4	7	173	45.5	45.5
06	Ánastaðir	Bygging	Hlaða	1950	B4	7	237	55.1	0
01	Ánastaðir	Plan	Ræktað land	-	-	-	-	-	-
13	Ánastaðir	Hlunnindi	HLUNN LAX/SILUNGSV	-	-	-	-	-	-

## Nánar um jörð:

Nafn	Ánastaðir
Sveitarfélag	Múlaþing
Landnúmer	157175
Hugmynd	Eyðibýli/skógrækt
Er til fláki af jörðinni	Já
Ætluð stærð jarðar í hektórum	1221,1
Virkjanlegt fallvatn	Óvíst um virkjun
Hvaða fallvatn eða vatnsaflsvirkjun	Hrjótará, Ánastaðaá
Neysl vatn	Óvíst - Engin borhola skráð
Vatnsverndarsvæði	Óvíst - Ekki skilgreint vatnsverndarsvæði
Jarðhiti til hitaveitu	Engin borhola á jörð
Jarðhiti til raforkuvinnslu	Óvíst - Ekki þekktur jarðvarmi
Malarnámur á jörð	Óvíst - Engin malarnáma skráð
Um malarnámur	Óvíst - Engin malarnáma skráð
Lax- og silungsvæði hlunnindi skráð hjá Þjóðskrá	Lax- og silungsvæði hlunnindi skráð hjá Þjóðskrá
Önnur hlunnindi skráð hjá Þjóðskrá	Engin
Þjóðjörð	Ekki Þjóðjörð
Skráðir sögustaðir	Óvíst - Engin skilgreindur sögustaður
Menningaminjar	Óvíst - Engar skráðar fornminjar
Fríðlýsing	Engin fríðlýst svæði
Náttúruminjar	Náttúruminjaskrá
Hvaða náttúruminjar	Votlendi og sandar Hjaltastaðapinghá og Hjaltastaðaásar
Númer í náttúruminjaskrá	605
Þjóðvegir	Að jörðinni liggur héraðsvegur, Ánastaðavegur nr. 9471
Skógrækt	Náttúrulegt birki
Vistkerfi mest	Mólendi, mosi og kjarr
Vistkerfi minna	Mýrar; Tún og bithagar
Ferðamannastaðir	Óvíst - Ekki skráðir ferðamannastaðir
Flokkun ferðamannastaða	-
Ferðamannastaðir lýsing: ágríp	-

## Kröfur og hæfi

Hið opinbera gerir ríkar kröfur til aðila sem það á í viðskiptasambandi við. Óskað er eftir að áhugasamir aðilar geri grein fyrir hæfi sínu og leggi fram tillögu um starfsemi á svæðinu. Tekin verður afstaða til hugmynda þeirra aðila sem uppfylla hæfiskröfur.

Lágmarkskröfur til þátttakenda:

- Ekki verður gengið til samninga við aðila/þátttakanda sem hefur verið sakfelldur með endanlegum dómi fyrir eftirtalin afbrot.
  - þátttöku í skipulögðum glæpasamtökum,
  - spillingu,
  - sviksemi,
  - hryðjuverk eða brot sem tengjast hryðjuverkastarfsemi,
  - peningabætti eða fjármögnun hryðjuverka,
  - barnaþrælkun eða annars konar mansal.
- Sama á við þegar einstaklingur, sem hefur verið sakfelldur með endanlegum dómi fyrir brot skv. 1. mgr., er í stjórn, framkvæmdastjórn eða eftirlitsstjórn viðkomandi fyrirtækis eða hefur heimild til fyrirsvars, ákvörðunartöku eða yferráða í því.
- Vakin er athygli á því að samningsaðilar hins opinbera skulu vera í skilum með greiðslu opinberra gjalda, lífeyrissjóðsiðgjalda eða annarra laga ákveðinna gjalda ásamt því að uppfylla önnur almenn hæfisskilyrði til að vera í viðskiptasambandi við ríkisaðila.

Komi til samningsgerðar verður kallað eftir upplýsingum varðandi ofangreint.

## Umsókn

Sækja skal um rafrænt og senda umsókn í tölvupósti á netfangið [leigutorg@fsre.is](mailto:leigutorg@fsre.is). Eftirfarandi skal koma fram:

- Fullt nafn og kennitala umsækjanda
- Heimilisfang
- Sími og netfang
- Jörð sem sótt er um
- Lýsing á fyrirhugaðri notkun umsækjanda á jörð sem sótt er um og hvernig sú notkun sé til hagbótar fyrir búsetu, landbúnaðarframleiðslu eða atvinnustarfsemi á svæðinu.

Ef fleiri en einn sækja um verður reynsla, áform og þörf metin ásamt því hvort umsækjandi sé með rekstur í nærsamfélaginu s.s. búrekstur.

## Birting auglýsingar

Auglýsing þessi birtist þann 12. september 2024.

Fyrirspurnir varðandi jörðina skulu sendar á netfangið [leigutorg@fsre.is](mailto:leigutorg@fsre.is).

Fyrirspurnarfrestur rennur út **1. okt. 2024** en svarfrestur er til og með **3. okt. 2024**.

Umsóknir skal senda á [leigutorg@fsre.is](mailto:leigutorg@fsre.is) eigi síðar en **kl. 13:00, 10. okt. 2024**.

Merkja skal umsókn; **Ánastaðir í Múlþingi**. Leiga á grundvelli þessarar auglýsingar er undanskilin lögum um opinber innkaup nr. 20/2016, sbr. a. lið 1. mgr. 11. gr.

**FSRE munu ganga til samninga við þann eða þá umsækjendur sem uppfylla skilyrði ríkissjóðs best að mati FSRE. Einnig er áskilinn réttur til að hafna öllum umsóknum.**